

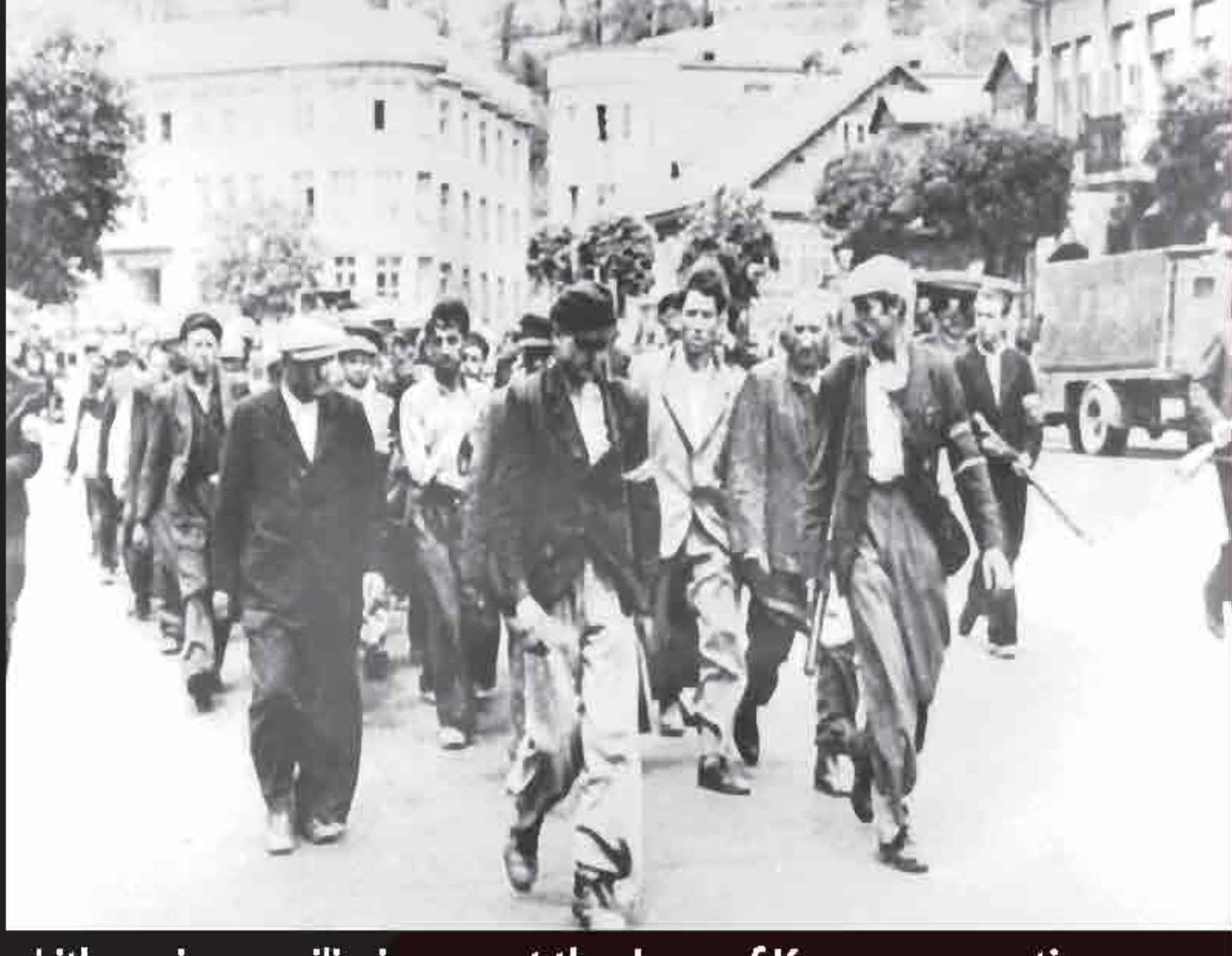
# DEATH BY DESIGN ความตายที่มีการออกแบบ:

## The Invasion of the Soviet Union การรุกรานสหภาพโซเวียต

**"The fight will be very different from the fight in the West. In the East, harshness is kindness toward the future. The commanders must demand of themselves the sacrifice of overcoming their scruples."**

*Adolf Hitler, March 30, 1941*

เยอรมันบุกสหภาพโซเวียตในเดือนมิถุนายน พ.ศ. 2485 โดยได้มีการวางแผนฆ่าชาวยิวในรัสเซียไว้ก่อนหน้านั้นแล้วเป็นเวลาหลายเดือน หน่วยสังหารเคลื่อนที่ (ไอ้จัญไรรูปเปเน-Einsatzgruppen) ของหน่วยเอสเอส เคลื่อนตามกองกำลังจู่โจมเข้าไปทำการฆ่าล้างเผ่าพันธุ์โดยได้รับความร่วมมือจากคนรัสเซีย ทั้งตำรวจ ข้าราชการและประชาชน มีการขุดหลุมเพื่อฝังศพที่ถูกสังหารหมู่อย่างเปิดเผย ฆาตกรรมของชาวยิวในพื้นที่ยึดครองของเยอรมันขึ้นอยู่กับความรู้สึกของคนในพื้นที่นั้นๆ ที่มีต่อชาวยิวด้วย ในประเทศแถบทะเลบอลติก (ลิทัวเนีย ลัตเวีย เอสโตเนีย) และในยูเครน คนพื้นเมืองให้ความร่วมมือในการกำจัดชาวยิวเป็นอย่างดี การยึดทรัพย์สินปล้น ฆ่า กระทำทารุณ หรือจับเป็นทาสแรงงาน ถือเป็นเรื่องธรรมดาที่จะกระทำต่อชาวยิว



Lithuanian auxiliaries arrest the Jews of Kovno, separating men from women, 1941. CL: Zentrale Stelle, Ludwigsburg



Jewish women of Kovno after round-up by Lithuanian fascists, 1941. CL: Zentrale Stelle, Ludwigsburg

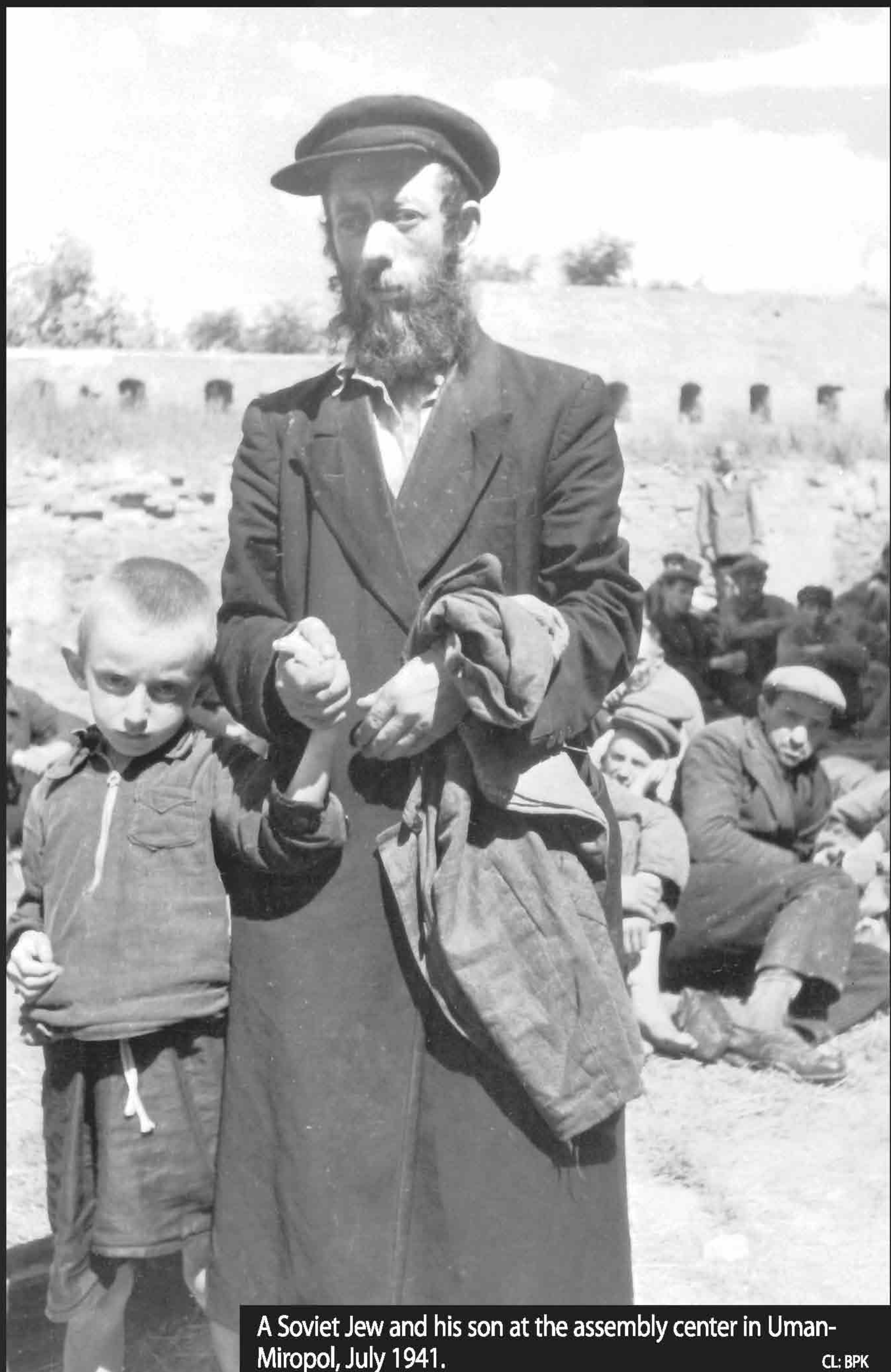


Registration of Ukrainian women in the occupied Soviet Union for slave labor inside the Third Reich 1942. CL: BPK

The fate of the Jews in occupied territories often varied according to local attitude. In the Baltic countries (Estonia, Latvia, Lithuania) as well as in the Ukraine, local populations collaborated in the persecution of Jews. Confiscation of property, slave labor, random violence, and murder were commonplace.



Soviet volunteers who aided German armies and SS on Eastern Front, 1941/42. CL: BPK



A Soviet Jew and his son at the assembly center in Uman-Miropol, July 1941. CL: BPK

ON JUNE 22, 1941, GERMANY INVADED THE SOVIET UNION. IN THE months preceding this invasion, Nazi leadership had decided to destroy all the Jews of the Soviet Union. Immediately behind the invading forces, specially trained mobile assault units of the SS (Einsatzgruppen), with the assistance of the local populations, police and civil authorities, began the systematic murder of Jews. Mass shootings in open trenches or pits were often carried out in full view of local populations, Wehrmacht soldiers and military officials. A policy of annihilation was visible fact by 1941.



Soviet POWs at Uman-Miropol, July 1941. CL: BPK